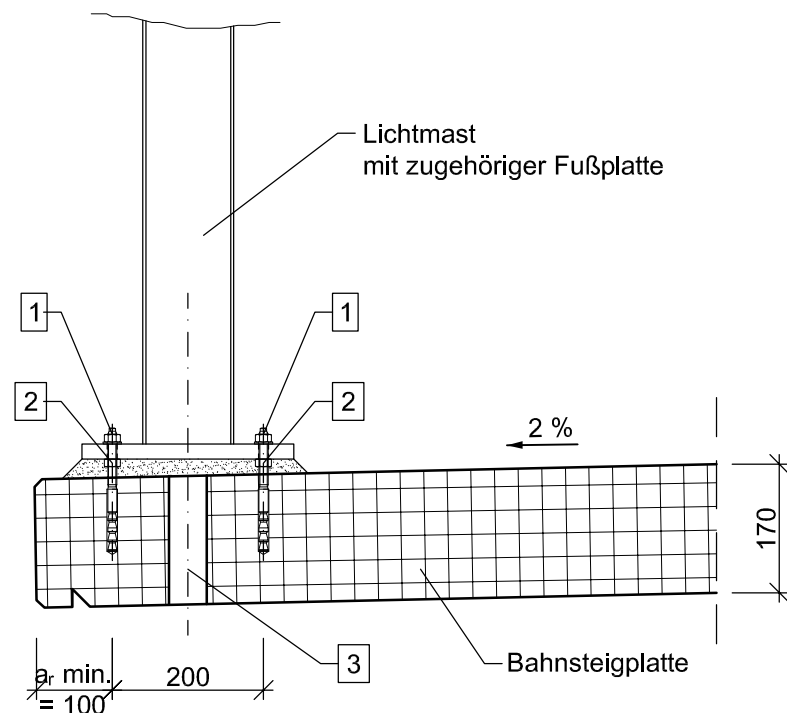
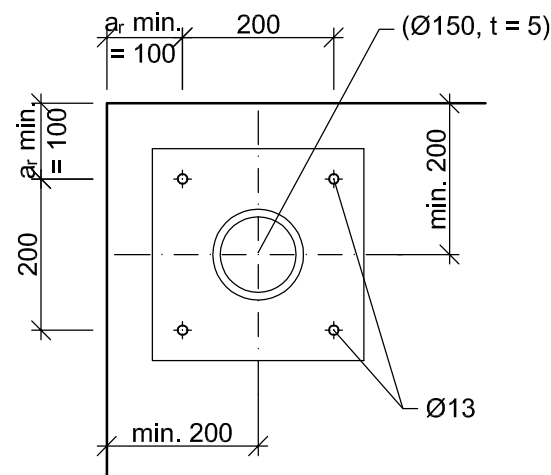


Detail Lichtmastbefestigung

(Maßangaben in mm)



Draufsicht



Anwendungsbedingungen:

- Lichtpunkthöhe ≤ 6 m
- Schild max. 2.00 x 0.375 m in 2.50 m Höhe
- Befestigung auf Bahnsteigplatte mit Systembreite = 2.50 m
- Zulässiges Einspannmoment 4,20 kNm
- Platten mit Mast am Bahnteiganfang und -ende sind zweifach am rückseitigen Längsbalken zu verankern. (Verankerung siehe Detail P-D-5a)

Mastfuß höhenmäßig mit Justiermuttern einrichten und mit schwindarmen Zement- oder Kunststoffmörtel mit seitlicher Phase unterstopfen.

- 1 Fischer Highbond-Anker FHB II-A S M12x75/60 A4 mit Unterlegscheibe und Mutter eingesetzt mit Mörtelkartusche FIS HB 345 S
- 2 Justiermutter M12
- 3 Kabelzuführung DN 50

Projektbezogene Angaben

Bauvorhaben:

TÚ/DÚ: 1811 Tábor–Ražice / 20 žst.Písek
město–žst.Písek
ZŘÍZENÍ ZASTÁVKY PÍSEK jih

Bauherr:

Ausführungsplanung:

Datum: Unterschrift:

Bahnsteigsystem triple S – Systembahnsteig

triple.s-systeme

Weitergabe sowie Vervielfältigung dieses Dokumentes, Verwertung und Mitteilung ihres Inhaltes sind verboten, soweit nicht ausdrücklich gestattet. Zuwiderhandlungen verpflichten Schadenersatz. Alle Rechte für den Fall der Patentanmeldung, Gebrauchsmuster- oder Geschmacksmustereintragungen vorbehalten.

Triple S-Systeme GmbH
Brunshofstraße 6 – 8
D-45470 Mülheim an der Ruhr

Prüfingenieur:

Eisenbahn-Bundesamt

Gleichgestellt mit Prüfexemplar:

Antragsteller:

triple.s-systeme

Triple S-Systeme GmbH
Brunshofstraße 6 – 8
D-45470 Mülheim an der Ruhr
Tel.: +49 208 / 911 020 10
Fax: +49 208 / 911 020 29

Planverfasser:



Ingenieurbüro für Hoch-, Tiefbau,
Verkehrsbau und Schallschutz GmbH
Heidelbergerstraße 48, 16515 Oranienburg
Tel. 03301/57 403 -0

Auftrags-Nr.:			Nr.	Änderung/Ergänzung	Datum	Name/Stelle	Plan-Nr. Typenzul.: WP-P-DP3-0 Blatt-Nr. Projekt: 04
	Datum	Name	1				
bearbeitet:	07.05.18	Wolf	2				
gezeichnet:	07.05.18	Wolf	3				
geprüft:	07.05.18	Schweimanns	4				
Maßstab:	Typenzulassung Bahnsteigsystem Triple S – Systembahnsteig Detailplan Verankerung Beleuchtungsmast (D-P-4a)						
1:250 1:100 1:50							
Bauwerksnummer				Brückennummer		Barcode	
Strecke	Kilometer		Kennzahl				
	* 58,1+83 – 58,2+75		*				